



## TUSSEN DE REGELS

### Gemotiveerd

Een nieuw jaar, nieuwe plannen, nieuwe uitdagingen.

Bij Deschacht is dat de normale gang van zaken. Ook voor 2016 hebben we opnieuw ambitieuze plannen. Maar we durven ook verder kijken. Ons strategisch plan 2020 is klaar, goedgekeurd en intern gecommuniceerd. Het is geen exacte wetenschap maar het geeft duidelijk aan wat de ambitie van ons bedrijf is. Wij wensen in de volgende 5 jaar gecontroleerd en gezond te

groeien in al onze bestaande filialen, in nieuwe regio's en in nieuwe afdelingen van Deschacht. We gaan dat realiseren door te investeren in mensen en opleidingen, op strategische locaties en in nieuwe technologie. Zo kan u vanaf 2016 uw facturen digitaal bekomen in plaats van per post, wordt onze website in februari volledig responsive en geef ik jullie graag mee dat we ondertussen 150 nieuwe aanvragen per maand registreren om via onze e-commerce aan de slag te gaan.

We zeggen wat we doen en we doen wat we zeggen. Ik beloof hierbij dat ik u in de volgende nieuwsbrieven stelselmatig meer inzicht zal geven in onze plannen. U merkt het, we zijn **gemotiveerd**.

Veel leesplezier.

Jo Verfaellie Gedelegeerd bestuurder



## OP DE COVER

### Rioleringsmaterialen Deschacht voor nieuwe busstelplaats De Lijn

Het openbaar vervoer neemt een steeds grotere plaats in ons verkeer in. De Lijn bouwt daarom gestaag verder aan een toereikend, dekkend busnetwerk. Zo ook in Leuven. Op 1 april jl. werd het startschot gegeven voor de bouw van een gloednieuwe busstelplaats in Kessel-Lo. Een knap project waarvoor Deschacht een even knap order mocht ontvangen van onderaannemer Den Ouden Groep.

De nieuwe stelplaats komt er omdat de bestaande stelplaats aan het kruispunt van de Vuurkruisenlaan en de Diestsestraat verouderd is. Deze barst letterlijk en figuurlijk uit zijn voegen. De Lijn zag haar reizigersaantal in de Leuvense regio de afgelopen 20 jaar vervijfvoudigen. De nieuwe stelplaats is 6,5 ha groot en zal plaats bieden aan 128 voertuigen. In het onderhoudscentrum is er plaats om aan 10 bussen tegelijk te werken. Dat verhoogt de capaciteit met maar liefst 30 procent.

Daarnaast worden maatregelen genomen om de geluidshinder voor de omgeving te beperken. Er komen geluidsschermen, de wasplaats wordt geïsoleerd



Dit project werd opgevolgd door:



en tanken gebeurt onder een luifel. Het project draagt een prijskaartje van 26 miljoen euro en wordt gefinancierd via een Publiek-Private Samenwerking (PPS).

De kosten voor realisatie en onderhoud worden over 25 jaar gespreid.

>> lees verder p. 2

## DESCHACHT KORT

### Bart Monbaliu kiest Deschacht

Bart Monbaliu is al sinds dag één klant bij Deschacht. Zijn tuinonderneming won al meermaals tijdens de prijsuitreiking van De Vlaamse Tuinaannemer.

Lees er alles over op p. 3

### optimaT ontdekt Deschacht-folies

Sinds eind vorig jaar neemt optimaT uit Lichtervelde een aantal producten af uit de divisie Folies van Deschacht. Materialen die qua toepassing meteen in de smaak vallen.

Lees de reacties op p. 3

### Inox afvoergoten voor IFAPME

Lixon nv verzorgde de afwerking in het nieuwe IFAPME Namen/Waals-Brabant. Collinet SA stond in voor ontwerp, productie en levering van de afvoergoten voor de keukens.

Bekijk het project op p. 4

### Superplan SA op z'n best

Aannemer Braet nv deed nu beroep op Deschacht voor de levering van Superplan SA voor de nieuwe grootkeuken in het Zorgcentrum Maria Ter Engelen in Klerken.

Ontdek het hele project op p. 5

### Prefab HDPE-drukleidingen

Aquafin ging in juli van start met de bouw van het nieuwe rioolwaterzuiveringsstation in Tielt-Winge en rekent hiervoor op materialen van Deschacht.

Lees meer over het project op p. 7



**“Kwaliteit en snelheid gaan hand in hand bij Deschacht!”**

- Denys/Democo en Den Ouden Groep



**Flexibiliteit**

Het gaat om een DBFM-project met aannemer **THV Linea Recta 2 (Denys-Democo)** en studiebureau **Grontmij**. Onderaannemer **Den Ouden** staat in voor de infrawerken. Alvorens de werken van start konden gaan, kwam Bodac (Den Ouden) langs voor een grondige speurtocht naar eventueel resterende explosieven. Pascal Brandts, projectleider bij Den Ouden: “We doen al langer explosievenonderzoek in België, maar

voor onze infrawerken is dit het piloot-project. Het is toch even wennen, jullie gaan anders te werk dan wij. Waar we in Nederland voordien ontwerp en materialen strikt vastleggen en nadien enkel in noodgevallen bijsturen, zijn jullie in België toch wel versatiler. Zaken worden makkelijker gewijzigd. Gelukkig speelt Deschacht hier bijzonder efficiënt op in. Het is een aangename partner die in een vlot tempo kwalitatieve rioeringsmaterialen levert. Ook de communicatie met onze contactpersoon daar loopt goed.”

**Uitgekiende waterhuishouding**

Voor de waterhuishouding van de verschillende busparkings leverde Deschacht onder meer volgende materialen:

- infiltratiebekken: Vario- en Controlboxen 691 m<sup>3</sup> (inclusief studie- en leggingsplan)
- 691 m<sup>3</sup> wachtbuizen in PVC 110/125/160
- PP-riolering volwand en PP-Ribwall 75 /90/110/125/160/200/250/300/400/500/600 (BENOR-gekeurd)
- PP-putten ø400/600 en 1000 (BENOR-gekeurd)
- MDPE-putten ø600 en 1000 (BENOR-gekeurd)
- kunststof olie- en benzineafscijders 2x10l/s 1x30l/s 1x70l/s 1x160l/s

**“Deschacht zoekt steeds mee naar de meest optimale oplossing, zowel kwalitatief als financieel.”**

De verschillende gebouwen zijn wind- en waterdicht, en het infiltratiebekken en de koolwaterstofafscijders werden geplaatst. We hebben in het verleden al enkele keren samengewerkt met Deschacht en onze ervaringen zijn eensluidend positief. Ze zoeken steeds mee naar de meest optimale oplossing, zowel kwalitatief als financieel. Doordat er een ruim assortiment aan producten uit stock leverbaar zijn, kan er snel worden ingespeeld op de noden van de werf.” De werken op het spoorwegplateau langs de Eenmeilaan in Kessel-Lo zullen midden 2016 worden afgerond.

**DEMOCO**



- opgericht in: 1977
- locatie: hoofdzetel Hasselt, en vestigingen in Antwerpen en Brussel
- kernactiviteit: realisatie van nieuwbouw en renovatie met een focus op duurzaam bouwen zoals passiefbouw, nulenergiebouw
- aantal werknemers: 560
- actieradius: België, Polen

**DENYS**



- opgericht in: 1923
- locatie: Wondelgem
- kernactiviteit: pijpleiding, restauratie/speciale technieken, tunnelboring, burgerlijke bouwkunde & gebouwen, kabels/leidingen & collectoren
- aantal werknemers: >1000
- actieradius: Europa, Noord-Afrika, Sub-Sahara en Midden-Oosten

**DEN OUDEN GROEP**



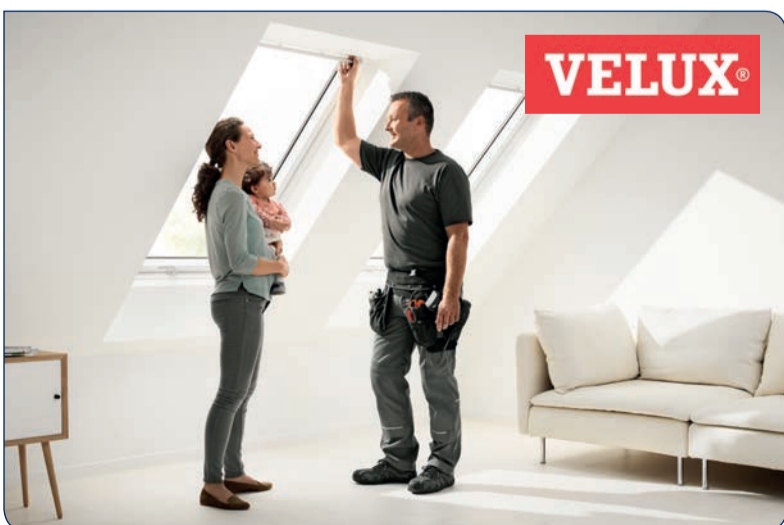
- opgericht in: 1948
- locatie: Schijndel
- kernactiviteit: infrawerken, explosievenonderzoek, groenrecycling, organische meststof
- aantal werknemers: 175
- actieradius: Nederland, België



**MEER INFO** over onze rioeringsmaterialen? Contacteer de divisie Riolering & Afvoer via [filip.ausloos@deschacht.eu](mailto:filip.ausloos@deschacht.eu) of 0475 847 633.

**PRODUCTSHEET**

**Vanaf 1 maart 2016 wordt wit de nieuwe standaard!**



**VELUX®**

Wist u dat 85% van de muren in België wit zijn? Een trend die zich ondertussen in de meeste West-Europese landen heeft doorgezet. VELUX® speelt hierop in met een nieuw gamma. Voortaan is de binnenafwerking van de VELUX® dakvensters wit. De dakvensters in wit geveerd hout zullen perfect passen in hedendaagse interieurs. Het standaard gamma omvat hoofdzakelijk de afwerking in wit geveerd hout en in wit afgelakt polyurethaan (onderhoudsvriendelijk voor vochtige ruimtes). De dakvensters in wit geveerd hout garanderen eenzelfde vlotte plaatsing.

Het PEFC-gecertificeerd hout blijft van uitstekende kwaliteit en de duurzame verf is bestand tegen UV-stralen. De VELUX® dakvensters in geveerd hout blijven, op bestelling, beschikbaar bij Deschacht.



Dakvenster in hout omhuld met wit afgelakt polyurethaan

**CIJFERS&LETTERS**

2885

... aantal online bestellingen in 2015 bij [deschacht.eu](http://deschacht.eu)



**MEER INFO?** Contacteer de divisie Dak, Gevel & Isolatie via [carl.jansen@deschacht.eu](mailto:carl.jansen@deschacht.eu) of 0499 513 344.

## KLANTGETUIGENIS

## Bart Monbaliu werkt met materialen van Deschacht: hoogstaande techniek en esthetiek geven glans aan tuinprojecten.

Bart Monbaliu is al sinds dag één klant bij Deschacht. Zijn West-Vlaamse tuinonderneming kaapte al meerdere keren de gouden plak weg tijdens de prijsuitreiking van De Vlaamse Tuinaannemer. Voor Bart is goed overleg met de klant uiterst belangrijk. Enkel op die manier is het mogelijk om klanten correct advies te geven en een mooi resultaat te bekomen. En dat is voor de bedrijfsleider ook een absolute must bij de samenwerking met zijn leveranciers, waaronder Deschacht.

### Passie voor tuinen en oog voor de klant

Tuinonderneming Monbaliu biedt een totaalconcept aan: ontwerp, uitvoering en opvolging. In samenspraak met de klant wordt alles afgehandeld door één aannemer. Die opvolging zorgt ervoor dat de tuinen van Monbaliu in de prijzen vallen. Bart en zijn team houden rekening met de praktische voorwaarden, de eisen en voorkeuren van de klant, terwijl gewaakt wordt over het esthetisch aspect van de tuin. Zijn ontwerpen zijn tijdloos en stralen klasse uit. Bij de tuinprojecten hoort vaak een waterpartij in de vorm van een zwembad of zwembad, hetgeen hij perfect integreert in de rest van het groen.

**“Niet alleen biedt Deschacht vernieuwende producten aan, er heerst ook een gezonde dynamiek en hun service is betrouwbaar.”**

Zo wordt de aanleg van zwembadbeek berekend op een hoge grondwaterstand en het water wordt op een natuurlijke manier gezond en helder gehouden. Hij houdt rekening met het uitzicht op de tuin, de waterpartij, eventuele stallen en beperkt onderhoud is steeds een voorwaarde bij het ontwerp van de tuinen.

### Betrouwbare leveranciers

Voor de keuze van de materialen bij de tuinaanleg, wordt beroep gedaan op de gespecialiseerde kennis en het gamma van Deschacht: afvoerbuizen, putten, deksels, lijnroosters, textiel voor de fundering en meer.

**Voor mij is het belangrijk dat er een klik is met de klant. We kiezen samen de juiste materialen, het design en de elementen.”**

**We hebben vaak erg gespecialiseerd materiaal én advies nodig. Bij Deschacht kunnen we er op rekenen dat de mensen op de werkvloer ons correct advies geven.”**

Naast de totaalaanpak zorgt de nadruk op esthetiek er ook voor dat de tuinonderneming van Bart als de grootste van de streek beschouwd kan worden. Momenteel kopen ze nog steeds ter plaatse aan bij Deschacht. Voor bestellingen die ingepland kunnen worden, wil het bedrijf in de toekomst ook online bestellen via het e-commerce platform. Zo beschikt het team altijd snel en voordelig over het juiste materiaal op de werf.



### MONBALIU



- opgericht in: 2004
- locatie: Roksem Oudenburg
- kernactiviteit:  
Aanleg van totale tuinprojecten (www.tuinondernemingmonbaliu.be)  
Aanleg van zwembaden en zwembadbeek (www.biopool.be)
- aantal werknemers:  
2 tuinarchitecten en 15 arbeiders
- actieradius:  
West- en deels Oost-Vlaanderen

### TUINONDERNEMING MONBALIU

- Winnaar Vlaamse Tuinaannemer 2013 - 2014
- Goud Vlaamse Tuinaannemer 2012 - 2013
- Goud Vlaamse Tuinaannemer categorie Jong talent 2010 - 2011
- Goud in de nationale wedstrijd zwembadbeek van het jaar 2013 - 2014
- Goud voor zwembad in de wedstrijd Zwembad bouwer van het jaar 2014 - 2015
- Dubbel Goud Vlaamse Tuinaannemer 2015 - 2016
- Goud voor zwembad in de wedstrijd Zwembad bouwer van het jaar 2015 - 2016

**MEER INFO** over onze rioleringsmaterialen? Contacteer de divisie Riolerings & Afvoer via [filip.ausloos@deschacht.eu](mailto:filip.ausloos@deschacht.eu) of 0475 847 633.

## PRODUCTSHEET

## optimaT ontdekt meerwaarde Deschacht-folies

### In de kijker: LDPE-zakken en wikkelfolie

Sinds eind vorig jaar neemt optimaT uit Lichtervelde een aantal producten af van de divisie Folies van Deschacht. Materialen die qua toepassing meteen in de smaak vallen. Hoofdmagazijnier Koen Vandecaveye geeft tekst en uitleg.

#### Waarvoor staat optimaT?

“optimaT wil in samenwerking met bedrijven en partners passende en duurzame tewerkstelling aanbieden aan personen met een arbeidsbeperking. Op die manier kunnen ze zich maximaal ontplooiën en volwaardig integreren in de samenleving.”

#### Hoe zijn jullie bij Deschacht terechtgekomen?

“We werden gecontacteerd door Lee De Keyser, accountmanager bij Deschacht. De boeiende kennismaking heeft onze interesse gewekt voor een samenwerking.”

#### Welke folie-producten nemen jullie af bij Deschacht?

“Concreet bestellen wij volgende zaken bij Deschacht: machineriefolie (15 micron powerfolie), handrollen (stretchfilm 17 micron 500 mm x 300 m) en transparante LDPE-plastiekzakken (180x320x80 micron). Voor de wikkelfolie machinerollen werden testen gedaan zodat we objectief de resultaten konden vergelijken met de folie die we op dat moment gebruikten. Het resultaat van deze testen zorgde voor de overschakeling.”

#### Vanwaar de keuze voor deze producten?

“Op basis van de toepassing en de noodzakelijke vereisten zijn we in overleg met Deschacht tot deze drie producttypes gekomen. Ze hebben ons hierin het nodige advies gegeven.”

#### Waarvoor worden die gebruikt?

“De stretchfilms dienen voor het inwikkelen van paletten. De plasticzakken worden aangewend bij het verpakken van meubelbeslag.”

**“We leggen de lat hoog. Zowel voor onze medewerkers als voor onze leveranciers.”**

#### Wat zijn jullie ervaringen met de producten?

“We leggen de lat hoog. Zowel voor onze medewerkers als voor onze leveranciers. Over de materialen die we bestellen bij Deschacht zijn we absoluut tevreden. Ze voldoen aan de vooropgestelde eisen en onze mensen werken er graag en vlot mee. Dat laatste is uiteraard een grote meerwaarde.”

#### Hoe verloopt de samenwerking met Deschacht?

“Deschacht is een aangename en efficiënte partner. Ze hanteren een vlotte en duidelijke communicatie, hun service is snel en de prijs-kwaliteitverhouding is competitief.”



### OPTIMAT



aangepaste Tewerkstelling optimale Tevredenheid

- opgericht in: 1974
- locatie: Lichtervelde
- kernactiviteit: aangepaste tewerkstelling voor personen met een arbeidsbeperking (o.a. metaalbewerking, verpakking, textiel)
- aantal werknemers: 430



**MEER INFO** over onze folies? Contacteer de divisie Folies via [lee.dekeyser@deschacht.eu](mailto:lee.dekeyser@deschacht.eu) of 0488 713 327.

TOPPROJECT

“Het voordeel van op maat gemaakte producten: je kunt technische problemen gaandeweg oplossen op relatief korte tijd.”

- Jean-Olivier Goethals  
bouwplaatscoördinator Lixon nv



## Inox afvoergoten voor de site IFAPME in Perwez



Lixon nv stond in voor de afwerking in het nieuwe centrum van het IFAPME Namen/Waals-Brabant en deed een beroep op Collinet SA voor ontwerp, productie en levering van de afvoergoten voor de keukens.

Het IFAPME richt zich tot iedereen die zijn professionele vaardigheden wil bijschaven en zich voortdurend wil aanpassen aan de evoluties binnen zijn beroep. Het Instituut biedt gepersonaliseerde cursussen voor personen die een onderneming willen oprichten of overnemen, maar ook leer-werk-opleidingen (lessen in het centrum en een praktische vorming in een onderneming) voor beroepen in heel wat professionele sectoren.

In Perwez zullen 400 studenten een beroep kunnen leren in de horeca of in de bouwsector, in een gebouw van 4200 m<sup>2</sup>, ontworpen door architectenbureau BAJ Architects. Deze vierde site van het IFAPME Namen/Waals-Brabant is bijzonder. “Je vindt er zowel klassen en kookateliers die onberispelijk moeten zijn, als ruimten waarin met bouwmaterialen wordt gewerkt en waar dus voortdurend stof vrijkomt,” verduidelijkt architect Sébastien Govaerts. “Er komen naast de technische

en administratieve ruimten, vier kookateliers voor de horecaopleidingen, negen klaslokalen, één auditorium en vier zalen voor de bouwopleidingen.”

### Hoogte van dekvloer en tegenhelling

“Omwille van de hygiëne zijn wij vanzelfsprekend verplicht om roestvrij stalen afvoergoten te gebruiken in de horeca-ruimten. Deze worden gebruikt in de kookateliers, in het atelier voor koude bereidingen, in het atelier voor patisserie en bij de afwas,” vervolgt Sébastien Govaerts. Dat betekent een vijftiental lineaire roestvrij stalen afvoergoten Aisi 304 met gladde roosters 22/22 voor een totale lengte van zowat 50 meter: “Wij hebben de producten van de onderneming Collinet aanbevolen op basis van vorige projecten van de bouwheer en van onszelf. Wij zullen hen in de toekomst zeker nog aanbevelen: wij zijn even tevreden over hun producten als over hun dienst-

verlening. In dit dossier werden ook de termijnen nauwgezet nageleefd.”

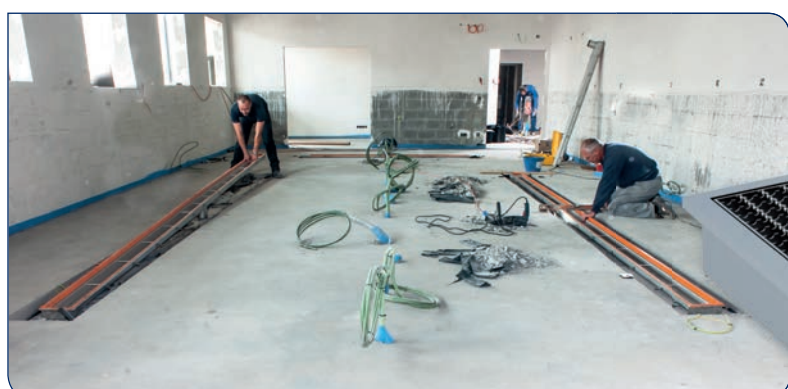
De omstandigheden waren nochtans niet ideaal: “Enkele producten die we aanvankelijk bestelden, bleken uiteindelijk niet geschikt te zijn wegens de hoogte van de betontegels,” vertelt Jean-Olivier Goethals, bouwplaatscoördinator van de onderneming Lixon nv. “Een technicus van Collinet is toen langsgelkomen, zodat we precies konden uitleggen wat we nodig hadden. Samen hebben we een oplossing gevonden door de hellingen aan te passen. Dat is het voordeel van op maat gemaakte producten: je kunt technische problemen gaandeweg oplossen op relatief korte tijd.”

### Globaal, maar op maat

“In de loop der jaren hebben wij ons gespecialiseerd in systemen van roestvrij stalen afvoergoten, met standaardoplossingen en maatwerk,” zegt Jonathan Englebert, commercieel verantwoordelijke voor Wallonië en Luxemburg bij Collinet SA. “Maar wij stellen er ook een eer in om aanwezig te zijn op de bouwplaats samen met de architect en de aannemer, om concreet na te denken in functie van de afmetingen, de technische vereisten en ieders wensen. Met die ingesteldheid en onze flexibiliteit als fabrikant kunnen wij globale oplossingen bieden, die volledig op maat gemaakt zijn.”

“Met die ingesteldheid en onze flexibiliteit als fabrikant kunnen wij globale oplossingen bieden, die volledig op maat gemaakt zijn.”

Jonathan Englebert, commercieel verantwoordelijke voor Wallonië en Luxemburg bij Collinet



MEER INFO over onze producten?  
Contacteer ons via 04 256 56 10 of info@collinet.eu.

## TOPPROJECT

# Superplan SA op z'n best

## Kunststof dakmembraan van Deschacht voor zorgcentrum Klerken

Vzw Zorgcentrum Maria Ter Engelen in Klerken biedt dagopvang en woonbegeleiding van minder- en meerderjarigen met een verstandelijke beperking en een intensieve ondersteuningsnood. Voor de realisatie van de nieuwe grootkeuken deed aannemer Braet uit Nieuwpoort een beroep op Deschacht voor de levering van Superplan SA. De jongste telg in het privatelabelgamma van Deschacht.

### Wat omvat het project Maria Ter Engelen?

Tim Herweyers, projectleider bij Braet nv: "Voor deze opdracht stonden we in voor alle ruwbouwwerken voor een nieuwe grootkeuken in vzw Zorgcentrum Maria Ter Engelen. De architecten van dienst waren Antoon De Creus en Luc & Karel Vandewynckel uit Poperinge."

### Welke producten hebben jullie voor dit project besteld?

"Naast de traditionele bouwmaterialen zoals isolatie, PVC-buizen en PE-putten die we regelmatig bij Deschacht bestellen, werd voor dit project gekozen voor een alternatieve dakbedekking. Het technisch bestek vereiste een attest voor helder hemelwater. Het helder hemelwater was op dit project van groot belang aangezien het water integraal gebruikt wordt voor de wasserij van het zorgcentrum. Didier Van Moorlegem, ons contact bij

Deschacht, stelde voor om met hun nieuwe privatelabelproduct Superplan SA te werken. Een verstandige keuze."

### Waarvoor werd Superplan SA toegepast?

"Superplan SA werd voor het volledige gebouw als dakbedekking gebruikt. Zowel voor het hoofddak als voor de inpandige terrassen die nadien afgewerkt worden met tegels op tegeldragers. In totaal gaat het om maar liefst 1715 m<sup>2</sup> dakbedekking."

### Wat waren de ervaringen tijdens het gebruik ervan?

"Wat wij als heel positief ervaren is dat er ook na de verkoop een degelijke opvolging is. Zo was er tijdens de eerste plaatsingsdagen van Superplan SA telkens een techniekier aanwezig om onze onderaannemer Chris Dermaut te ondersteunen. Op het hoogste dak waren er

bij de opstart van het project een paar banen die een lichte golving vertoonden. Deze werden na technische inspecties van Deschacht weggenomen en vervangen. Van service gesproken."

### Hoe ervaren jullie Deschacht als bouwpartner?

"In het verleden hebben we al regelmatig samengewerkt met Deschacht. De ervaringen zijn tot op heden heel positief. Als zich al eens een probleem voordoet, dan wordt er samen naar een oplossing gezocht. Ook de technische knowhow van het bouwteam bij Deschacht is een pluspunt. Ik denk maar aan assistentie bij een werfvergadering, het tijdig bezorgen van technische fiches enz. Verder slagen ze erin om hun prijzen competitief te houden. Het beste van twee werelden dus."

### BRAET NV



- opgericht in: 1889
- locatie: Nieuwpoort
- kernactiviteit: water- en betonbouwwerken, ruwbouw en afwerking gebouwen, gevel- en betonrenovatie, ontmijningswerken
- aantal werknemers: 85
- actieradius: Oost- en West-Vlaanderen



**"Voor dit project werd gekozen voor Superplan SA omwille van de vereiste voor het attest voor helder hemelwater."**

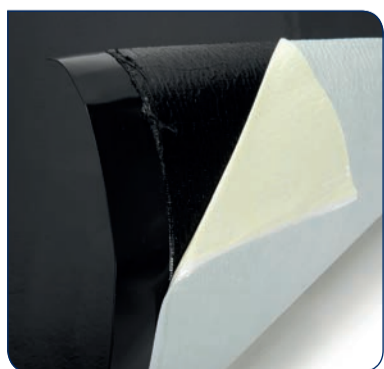
- Tim Herweyers  
projectleider Braet nv

Dit project werd opgevolgd door:



## Superplan SA: Kunststof dakmembraan

Superplan SA is een zelfklevende multifunctionele waterdichting voor platte en hellende daken.



Dit kunststof dakmembraan bestaat uit een vliegvlambestendig, thermoplastisch bitumen-compatibel membraan van hoogpolymeer ethyleenvinylacetaat met een geïntegreerde polyester-glasvlieswapening en volvlakig zelfklevende hechtlaag.

- Speciaal geschikt voor toepassing op PIR-isolatie en zelfs op naakte EPS-isolatie
- EUROPESE NORM EN 13956 (flexibele banen voor waterafdichting; kunststof- en rubberbanen waterafdichting)
- ISO 9001 gecertificeerd sinds 1999
- Standaardkleur: zwart

### Troeven

- Snelle uitvoering
- Betrouwbare lasnaden
- Geen scheidingslagen
- Eén product voor alle toepassingen
- Eenvoudig repareren en aanpassen
- Dampopen
- Brandveilig
- Wortelwerend
- Chemisch resistent en bestand tegen beschadigingen



**SUPERPLAN SA**



MILIEUVRIENDELIJK



VUURBESTENDIG



PH-NEUTRAAL



SCHEURVRIJ

MEER INFO? Contacteer de divisie Dak, Gevel & Isolatie via [carl.jansen@deschacht.eu](mailto:carl.jansen@deschacht.eu) of 0499 513 344.



TOPPROJECT

Dit project werd opgevolgd door:

DESCHACHT  
bouw  
team

“Dankzij Collinet konden we besparen op mankracht en werden de krappe deadlines gehaald.” - Paolo Tosatto  
werfdirecteur Galère-CIT-Blaton

## De sterkste afvoergoten van de markt voor de nieuwe NMBS werkplaats

De nieuwe polyvalente werkplaats van de NMBS in Aarlen is een sterk staaltje vakmanschap. Tientallen motorwagens, locomotieven, motortreinstellen en voertuigen zullen hier jaarlijks een onderhoud krijgen. Voor de nieuwe werkplaats is alleen de beste kwaliteit tegen de scherpste prijs goed genoeg. De stevigste afvoergoten zijn dan ook een voorwaarde voor een project van deze orde.

De vroegere werkplaats van Stokkem krijgt een waardige opvolger. Deze onderhouds-site voor wagons en locomotieven dateert uit 1929. Nagenoeg een icoon uit de jeugdijaren van de Belgische spoorwegen. Jammer genoeg is de werkplaats verouderd en aan vervanging toe. Om een kwalitatief bestek op te stellen, werd de werkplaats onder de loep genomen. Sterke en zwakke punten werden bestudeerd om tot een nieuw, duurzaam ontwerp te komen. De hal van de nieuwe werkplaats wordt een solide constructie, zoveel is duidelijk. Net zoals de vroegere werkplaats, moet ook deze nieuwe hal meer dan 100 jaar lang treinen kunnen onderbrengen. Galère en CIT-Blaton slaan de handen in elkaar om een werf te realiseren van de categorie 'zware voertuigen'.

### Stevige, praktische en voordelige afvoergoten

De volledige structuur moet een duurzaam geheel worden. De hal wordt voorzien van 330 meter op maat gemaakte afvoergoten, die lang meegaan en dag in dag uit efficiënt zijn, tegen een sterke prijs: « Om de lange levensduur van de hal te waarborgen, is deze afvoergootlengte een absolute must.

“Het gaat hier om een aanzienlijke investering en we wilden dan ook het geringste resistentieprobleem uitsluiten,” zegt de ingenieur die door CIT-Blaton werd aangesteld.

De Faserfix F900-afvoergoot bleek al snel de enige coherente keuze te zijn. Ze wordt in Duitsland door Hauraton geproduceerd en in België door Collinet SA verdeeld; dit is het enige product op de markt dat uit hoog-prestatiebeton (HPB) en uit vezelbeton vervaardigd is. Eens de Faserfix-afvoergoten geplaatst zijn, bieden ze weerstand aan een belastingsklasse tot 900 kN. Hun dikte van 30 mm garandeert trouwens een veel langere levensduur in vergelijking met een klassieke polyester afvoergoot die kan afsplinteren.

### Een creatieve oplossing voor de geïntegreerde helling

In de hal bevinden zich 3 sleuven van elk meer dan 110 meter lang. Om de afvoergoten te voorzien van een geïntegreerde helling, geldt echter de voorwaarde dat deze een maximum lengte van 20 meter hebben en dus veel korter dan de 110 meter, waarvan sprake.

Dit werd een uitdaging voor de creatieve ingenieurs van het grote project in Aarlen: ze omzeilden het probleem door om de 20 meter een dalende helling met een stijgende helling af te wisselen. Zo werd het systeem met geïntegreerde helling een buitenkans voor Paolo Tosatto, werfdirecteur van de tijdelijke vereniging Galère-CIT-Blaton: «Even leek het erop dat we diepe elementen zouden moeten gebruiken met binnenin een helling in beton, maar dankzij Collinet hebben we op mankracht kunnen besparen en de krappe deadlines gehaald.”

“De keuze van de leverancier kwam neer op kwaliteit.”

### 50 uur uitgespaard dankzij het snelle Slide-Lock-vergrendelsysteem

De plaatsing van de afvoergootroosters met klassieke spie- en klinkboutsysteemen vraagt veel tijd. Gelukkig zorgde het Slide-Lock-systeem op de Faserfix ervoor dat dit heel wat sneller ging. De roosters grijpen mechanisch in elkaar waardoor ze perfect en uiterst gemakkelijk geplaatst worden. Na berekening werden er op deze manier maar liefst 50 arbeidsuren uitgespaard.

Dit systeem is bovendien een uitstekend anti-diefstalsysteem. Niet alleen zijn ze uiterst moeilijk te verwijderen zonder ge-



reedschap, men moet ook de vier drukpunten van de roosters kennen om ze terug te openen.

Conclusie: deze werf is een succes. De NMBS krijgt een duurzame werkplaats en de aannemers winnen aan comfort en efficiëntie. Paolo Tosatto is uitermate tevreden met deze samenwerking: “Collinet is betrouwbaar, het is een vaste waar-

de.” De project manager van de tijdelijke vereniging Galère-CIT-Blaton bevestigt dit: “De keuze van de leverancier kwam neer op kwaliteit. Ik heb al veel ervaring op de werf met Collinet en we weten dat zij een betrouwbare partner vormen, die foutloos werk levert.”



### CIT-BLATON



- opgericht in: 1865
- locatie: Brussel
- kernactiviteit: gebouwen, civieltechnische bouwkunde
- aantal werknemers: 258
- actieradius: België en Luxemburg
- www.citblaton.be

### GALÈRE



- opgericht in: 1949
- locatie: Chaudfontaine
- kernactiviteit: gebouwen, civieltechnische bouwkunde, schacht-delfen, restauratie van oude gebouwen
- aantal werknemers: 800
- actieradius: België en Luxemburg
- www.galere.be

MEER INFO? Contacteer de divisie Riolerings & Afvoer via [filip.ausloos@deschacht.eu](mailto:filip.ausloos@deschacht.eu) of 0475 847 633.

OUT OF THE BOX

## HDPE-buizen: een opvallende toepassing bij Neirinck Stalinrichtingen

Neirinck Stalinrichtingen, het familiebedrijf uit Ruiselede maakt de binneninrichting van stallen. Ze verzorgen het hekwerk voor de ophokking, het vangen, opsluiten en groeperen van het vee. Bij een bezoek merkte onze vertegenwoordiger een opmerkelijke toepassing van onze HDPE-buizen, die normaal gebruikt worden voor de constructie van gas- en waterleidingen.



### Het gebruiksgemak staat centraal

Bij de stalinrichting horen ligboxen voor het melkvee. Deze slaapplekken worden onderling gescheiden door beugels, met op de grond een matras of strobed. Om te vermijden dat de dieren er verder inkruipen en hun behoefte in de ligbox doen, gebruikt Neirinck HDPE-buizen.

### HDPE-buizen bleken dankzij hun specifieke eigenschappen de juiste oplossing te zijn

In het verleden werden er afgeronde houten planken, hangend aan de onderkant van de ligbox, gebruikt om te vermijden dat het vee verder in de ligbox kroop. Dit was echter geen duurzame oplossing en de veiligheid van de dieren kon niet altijd worden gegarandeerd.

Ook afvoerbuizen of metalen buizen worden als mogelijke oplossing bij sommige bedrijven naar voren geschoven. HDPE-buizen hebben echter enkele belangrijke voordelen: de dikte en de diameter (125 mm x 7,10 mm), de kostprijs en het feit dat ze gemakkelijk aan de grootte

**“Onze klant vroeg ons om maatwerk te leveren en bij onze zoektocht naar de beste oplossing is kwaliteit steeds een absolute must”**

van het dier kunnen worden aangepast. Maar het belangrijkste kenmerk is dat de buizen diervriendelijk zijn. Het familiebedrijf draagt dierenwelzijn immers hoog in het vaandel en dat wordt als een prioriteit beschouwd bij de inrichting van de stallen. Het gebruik van HDPE-buizen in de ligboxen van Neirinck is bijgevolg een logische keuze.

### De juiste leverancier vinden

“Net als onze klanten verwachten we de beste kwaliteit van onze leverancier. Deschacht garandeert een zeer snelle levering, een correcte prijs en een goede service.”



De firma kwam via een zoektocht op internet bij de HDPE-buizen van Deschacht terecht. Ze gaven er de voorkeur aan om hun materiaal bij een bedrijf in de omgeving te bestellen in plaats van bij een internationale leverancier.

Neirinck Stalinrichtingen kan bogen op jarenlange ervaring om het gebruiksgemak van de stallen te verbeteren. Dankzij hun passende en creatieve oplossingen vinden ze steeds een manier om de kwaliteit voor de klant te garanderen.

### NEIRINCK

#### Neirinck

- opgericht in: 1958
- locatie: Ruiselede
- kernactiviteit: metaalconstructies voor de binneninrichting van stallen (voornamelijk rundvee)
- aantal werknemers: 8
- actieradius: België en delen van Nederland en Luxemburg

**MEER INFO?** Contacteer de divisie Riolering & Afvoer via [filip.ausloos@deschacht.eu](mailto:filip.ausloos@deschacht.eu) of 0475 847 633.

### PRODUCTSHEET

## Prefab HDPE-drukleidingen, efficiëntie troef

### Nieuw rioolwaterzuiveringsstation voor Tielt-Winge

Binnenkort is Tielt-Winge een rioolwaterzuiveringsstation rijker. Aquafin ging er in juli van start met de bouw van het nieuwe RWZI en rekent hiervoor op materialen van Deschacht. Algemene Aannemingen Louis Mols nv uit Arendonk staat in voor de uitvoering van de werken en draagt de troeven van de prefab HDPE-drukleidingen hoog in het vaandel.

Projectleider Jan Dickens van Mols nv: “Op de zuiveringsinstallatie doorloopt het aangevoerde rioleringswater verschillende processen om als gezuiverd water terug in de waterloop geloosd te worden. De installatie wordt gerealiseerd met een vijftigtal prefab HDPE-drukleidingen van Deschacht. Deze worden in gebruik genomen als procesleidingen in het zuiveringsproces van het rioolwater. De leidingen dienen o.a. voor de gravitaire aanvoer van rioolwater, gravitaire afvoer van gezuiverd water, persleidingen en rioleringsbuizen.”

### Kant-en-klaar

De prefab HDPE-drukleidingen zijn een eigen constructie van Deschacht. De voorgefabriceerde buizen verzekeren een groter rendement op de werf. Ze worden geleverd in een kant-en-klaarpakket waarna de materialen standaard worden verwerkt d.m.v. spiegel- en elektrolasen. Voor dit project werd onder meer het type PN 10 - SDR 17 (BENOR-gekeurd) met een diameter tussen 90 en 400 mm geleverd.

**“De BENOR-gekeurde HDPE-drukleidingen van Deschacht zijn een eigen constructie en verzekeren een groter rendement op de werf.”**

### Deschacht, steeds in de buurt

Mols nv werkt al jarenlang samen met Deschacht, wat voor een aangename routine en stevig vertrouwen zorgt. Jan Dickens: “Wij hebben in het verleden al meermaals orders geplaatst voor gelijkaardige projecten. Ook voor het RWZI Ravels, Bilzen en Grobbendonk levert Deschacht materialen. Daarnaast bestellen wij regelmatig PVC-materialen voor rioleringswerk. Deschacht staat voor correcte afspraken en garandeert een snelle levering na goedkeuring van de duidelijke overzichtstekeningen. Vooral de goede kwaliteit van de geleverde producten zorgt dat de materialen gemakkelijk te verwerken en te plaatsen zijn. Tot slot zijn ook de vele vestigingen een troef. Er is altijd een vestiging in de buurt van onze werven zodat naleveringen bijzonder snel kunnen gebeuren.”



### NV MOLS



- opgericht in: 1897
- locatie: Arendonk
- kernactiviteit: burgerlijke bouwkunde, wegeniswerken en glijbekistingwerken
- aantal werknemers: 100
- actieradius: Vlaanderen + zuiden van Nederland



**MEER INFO?** Contacteer de divisie Riolering & Afvoer via [filip.ausloos@deschacht.eu](mailto:filip.ausloos@deschacht.eu) of 0475 847 633.

PRODUCTSHEET

# Duurzaam en stijlvol: gevelbekleding Deceuninck in PVC

Voor de make-over van een privéwoning in Erembodegem werd geopteerd voor de innovatieve gevelbekleding van Deceuninck in PVC. Standaard bekleding met een PVC-toplaag. Budgetvriendelijk, duurzaam en snel te plaatsen. Een kennismaking.



Budgetvriendelijke gevelbekleding met een uitstekende duurzaamheid? Deceuninck biedt het perfecte antwoord. Met de standaard gevelbekleding in PVC met PVC-toplaag komt Deceuninck tegemoet aan meerdere noden. Esthetisch, vlot te plaatsen en onderhoudsvriendelijk. Het project in Erembodegem is alvast een toonvoorbeeld van een geslaagde gevelvernieuwing.

### Onzichtbare bevestiging

Gilbert Baetslé, specialist in renovatiewerken aan plafond, PVC-dakgoten en gevelbekleding, stond in voor de plaatsing en is uiterst tevreden over het resultaat. "Deze gevelbekledingsprofielen zijn eenvoudig te plaatsen dankzij het tand- en groefstelsel en de onzichtbare bevestiging.

**"De gevelbekledingsprofielen zijn eenvoudig te plaatsen dankzij het tand- en groefstelsel en de onzichtbare bevestiging."**

Bovendien volstaat standaard gereedschap voor de installatie wat uiteraard mooi meegenomen is." Niet onbelangrijk, PVC is 100% recycleerbaar. Deceuninck is de grootste recycleerder van harde PVC in de Benelux en verwerkt 100% van de gerecycleerde grondstof in nieuwe raamsystemen en bouwproducten.



### Eigenschappen

- Rabat 150 (P 2750)
- Modulemaat 150 mm
- Lengtemaat 6 m
- 6,6 m per m<sup>2</sup>
- Materiaal: hardschuim van gerecycleerde PVC met PVC-toplaag

### BAETSLÉ

## BAETSLÉ

- opgericht in: 1987
- locatie: Oostakker
- kernactiviteit: renovatiewerken aan plafond, dakgoot en gevel
- aantal werknemers: 2 zaakvoerders, de broers Baetsle
- actieradius: Oost- en West-Vlaanderen, Vlaams-Brabant

### Standaard Gevelbekleding in PVC met PVC topplaat (Rabat 150 - P 2750)

- Budgetvriendelijke gevelbekleding met uitstekende duurzaamheid
- Beschikbaar in 8 matte kleuren
- Weinig onderhoud nodig
- Snelle & gemakkelijke plaatsing

**MEER INFO?** Contacteer de divisie Dak, Gevel & Isolatie via [carl.jansen@deschacht.eu](mailto:carl.jansen@deschacht.eu) of 0499 513 344.

## Ontdek de vele voordelen van onze @ COMMERCE :



ONZE ONLINE SHOP IS ALTIJD OPEN: 24/24 & 7/7



VERMIJD LANGE WACHTTIJDEN



BEVESTIGING OP STOCK OF WANNEER LEVERBAAR



AFHALING OF LEVERING, U BESLIST



**1% EXTRA KORTING OP ELKE ONLINE BESTELLING**

### WINWINWIN

## WIN\* tickets voor KAA Gent!

In elke Deschacht Info geven we een fantastische prijs weg. Ditmaal trakteren we de winnaar op 5 tickets voor een thuismatch naar keuze van landskampioen KAA Gent in het seizoen 2016-2017.



Neem een originele foto van een Deschacht-product of -toepassing op de werf en bezorg ons deze via Facebook ([facebook.com/DeschachtNV](https://www.facebook.com/DeschachtNV)) of [marketing@deschacht.eu](mailto:marketing@deschacht.eu). Wij selecteren de meest originele inzendingen en plaatsen deze op onze social media-pagina's. Een onschuldige hand loot daarna de gelukkige winnaar!

\*wedstrijdreglement op aanvraag

[facebook.com/DeschachtNV](https://www.facebook.com/DeschachtNV) [marketing@deschacht.eu](mailto:marketing@deschacht.eu)

### DESCHACHTNIEUWS

## Een nieuw gezicht bij Deschacht

Kenny Van Bijlen versterkte onlangs het Deschacht-team. Hij staat met veel enthousiasme klaar om samen te werken!

**Kenny Van Bijlen**  
Commercieel Medewerker Geel



### DESCHA-HA-HACHT



### ONZEFILIALEN

**Deschacht Gent-Oostakker**  
Antwerpsesteenweg 1068  
9041 Gent-Oostakker  
T +32 (0)9 355 74 54  
F +32 (0)9 355 76 79  
[oostakker@deschacht.eu](mailto:oostakker@deschacht.eu)

**Deschacht Aartselaar**  
Langlaarsteenweg 168  
2630 Aartselaar  
T +32 (0)3 870 69 69  
F +32 (0)3 870 69 67  
[aartselaar@deschacht.eu](mailto:aartselaar@deschacht.eu)

**Deschacht Zedelgem**  
Torhoutsesteenweg 306  
8210 Zedelgem  
T +32 (0)51 68 93 77  
F +32 (0)50 27 51 28  
[zedelgem@deschacht.eu](mailto:zedelgem@deschacht.eu)

**Deschacht Tielt**  
Szamotulystraat 3  
8700 Tielt  
T +32 (0)51 68 93 77  
F +32 (0)51 68 62 53  
[tielt@deschacht.eu](mailto:tielt@deschacht.eu)

**Deschacht Hamme**  
Horizonsquare  
9220 Hamme  
T +32 (0)52 25 87 20  
F +32 (0)52 25 87 29  
[hamme@deschacht.eu](mailto:hamme@deschacht.eu)

**Deschacht Geel**  
Bell-Telephonaan 3A  
2440 Geel  
T +32 (0)14 56 38 30  
F +32 (0)14 56 02 30  
[geel@deschacht.eu](mailto:geel@deschacht.eu)

**Deschacht Hoogstraten**  
Sint-Lenaartseweg 36  
2320 Hoogstraten  
T +32 (0)3 340 20 60  
F +32 (0)3 340 20 61  
[hoogstraten@deschacht.eu](mailto:hoogstraten@deschacht.eu)