



Deschacht zet in op de tuin: van riolering en infiltratie over boomgroeiplaatsinrichting, omgevingsaanleg, terras tot gevelbekleding en daglichtoplossingen.

## Hittegolf

Het bouwverlof zit er op en u heeft het zonder twijfel warm gehad! Na de hete maand juli kan niemand er nog omheen: de aarde warmt op. Meer specifiek betekent het dat het weer extremer wordt. Warmer, heter in de zomer en (plaatselijk) hevige neerslag in de tussenseizoenen. Vaak té veel neerslag. Zo stellen meteorologen het meestal voor.

Watermanagement zal in de komende jaren dan ook steeds meer aan belang winnen. We moeten zorgzamer omgaan

met ons regenwater. En dat betekent meer en beter bufferen en langzaam laten infiltreren in de grond en het rioleringsstelsel. Maar ook groendaken en daktuinen kunnen hun steentje bijdragen. Groendaken kunnen immers veel water opslaan en houden gebouwen koeler op natuurlijke wijze. En laat dat nu net allemaal specialiteiten van Deschacht zijn...

## Duivelse e-commerce

Onze rode jongens hielden het spannend tijdens het WK voetbal en ook onze e-commerce actie tijdens die periode brak alle records. Nooit zoveel e-commerce bestellingen gehad, nooit zoveel nieuwe logins aangemaakt en nog nooit zoveel omzet via e-commerce gegeneerd. Nu moeten we samen op dit elan verdergaan. Maar wie eenmaal de voordelen geproefd heeft, is voor goed vertrokken.

De tweede jaarhelft belooft opnieuw druk te worden. Tenzij het weer voor spelbederf zorgt natuurlijk...

Veel leesplezier

Jo Verfaellie | Gedelegeerd bestuurder



## OP DE COVER

# Filiaal Hamme: transformatie tot volwaardige vestiging

Op 26 april hadden we alle redenen om te vieren. Ons filiaal in Hamme opende opnieuw de deuren, maar nu als volwaardige Deschacht-vestiging. Toonzaal, magazijn, terrein: we namen de hele site onder handen. Waar je vroeger in Hamme alleen voor producten uit de afdeling Riolering en Afvoer terecht kon, vind je er nu ons volledige assortiment.

## Van nicheleverancier naar totaalaanbieder

Gedelegeerd bestuurder Jo Verfaellie: "Met nutsleidingen en PE-buizen voorgestuurde

boringen bedienden we vanuit Hamme een heel specifieke nichemarkt. We zijn daarin snel uitgegroeid tot een speler met impact: je vindt die buizen nu op werven in heel België. Maar omdat we al enkele jaren een

aanbiedervan oplossingen van riolering tot dak zijn en we de beste dienstverlener in desector willen worden, hebben we Hamme uitgebouwd tot een moderne shop met een assortiment van meer dan 15.000 bouwartikelen."



## De kracht van de lokale vestiging

"We geloven ook sterk in regionale klanten. Als klant in de ruiter Dendermonde - Lokeren - Sint-Niklaas - Puurs hoeft u niet meer naar Oostakker of Aartselaar te rijden. Ook in Hamme maken we nu ons concept 'one-stop bouwshop, non-stop bouwadvies' voor je waar. Daar zorgen ons lokale team, ons eigen transport en onze gekende service wel voor."

## DESCHACHT KORT

### Trudigravel: stabilisatie van grind- en kiezelverharding

Kiezel of grind dat niet wegzakt zodra je er met een fiets of auto over rijdt? Dan moet je de polypropyleenplaten van Trudigravel in je verharding verwerken.

> PAG. 2

### Leuven beschermt bomen met Treeparker

Landschapsaannemer Krinkels plaatste het Treeparker-boombunkersysteem om de bomenrij van het stadspark en het plein te beschermen.

> PAG. 3

### Steenbakkerij kiest ATG-gekeurd Supergum en Superprime

Voor de uitbreiding van hun hoofdvestiging in Bilzen koos het bedrijf ervoor om het platte dak af te dekken met Supergum en Superprime.

> PAG. 6

### Riolering en infiltratiebekken voor Brussels Airport

Grondwerken De Mol legde samen met Deschacht het infiltratiebekken en de buitenriolering voor Kazerne West aan.

> PAG. 7



# Trudigravel: stabilisatie van grind- en kiezelverharding

Kiezel of grind dat niet wegzakt zodra je er met een fiets of auto over rijdt? Niet het gevoel hebben met je voeten weg te zakken in een centimetersdikke laag steentjes? Dan moet je de polypropyleenplaten van Trudigravel in je verharding verwerken. Tuinaannemer Cis Van der Linden gebruikt ze regelmatig wanneer hij tuinen en bestrating aanlegt.

## Geen sporen, putten en plassen meer in grind

**Cis Van der Linden:** "In Hoogstraten hebben we een tuin van ongeveer 1.200 m<sup>2</sup> volledig aangelegd. De eigenaars hadden me gevraagd om de plannen van hun tuinarchitect nog wat aan te passen en dan ook meteen de aanleg voor onze rekening te nemen. We kozen ervoor om het deel van de oprit dat als parking gebruikt wordt en de tuinpaden in grind aan te leggen."

"Omdat je in een gewone laag grind of kiezel wegzakt – zeker met een wagen –, raadde ik Trudigravel aan. De platen in honingraatstructuur garanderen een stabiele ondergrond. Ook als ondergrond

voor een tuinpad is Trudigravel perfect: het is veel aangenamer om over te wandelen."

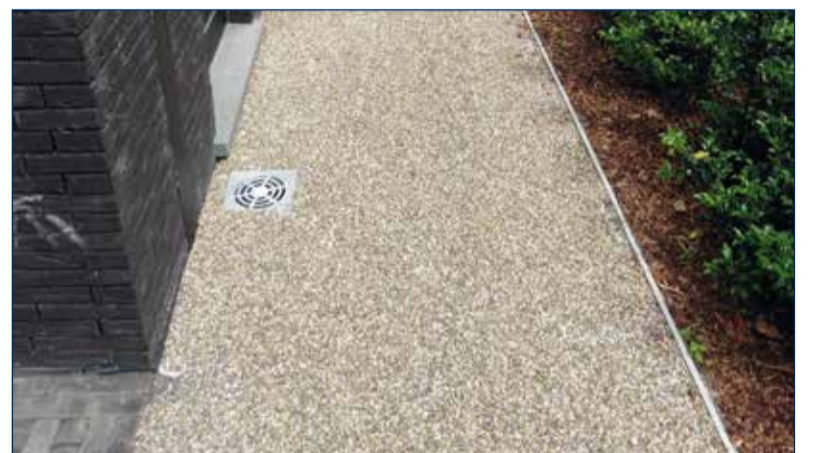
## Het oog wil ook wat

"We hebben er ook klinkerdeksels van L&S in verwerkt. Omdat ze bijna niet zichtbaar zijn, lijkt het alsof de oprit gewoon doorloopt. Dankzij de rubberen dichtingen kunnen er geen geurtjes ontsnappen en kruipt er ook geen zand in. Ook de aluminium Side-Drain-afvoergeulen komen van bij Deschacht. We werken er veel mee, omdat ze door hun smalle roosters bovenaan nauwelijks opvallen. Om die reden slaan ze ook aan bij klanten. We werken er zelf ook graag mee: in elkaar schuiven en klaar."



## Meedenkende leverancier

"Wanneer ik materialen voor riolering en afwatering nodig heb, klop ik altijd bij Deschacht aan. Ze kunnen heel specifieke materialen leveren en geven je altijd advies. Ze zoeken ook altijd mee naar oplossingen. Dankzij hun kennis verbeteren we onszelf constant. Dat komt ons en onze klanten ten goede."



**"Toen ik 3 jaar geleden startte, kwam ik snel bij Deschacht terecht. Niemand geeft beter advies of denkt beter met je mee."**

*Cis Van der Linden*

## CIS VAN DER LINDEN

- Locatie: Meer
- Opgericht: 2015
- Werknemers: 14
- Activiteiten: tuinarchitectuur, -aanleg en -onderhoud
- Bedrijf: Met tuinaannemer Cis Van der Linden ga je voor een perfect eindresultaat. Vind je dat een idee op papier tijdens de aanleg toch niet zo mooi oogt? Dan past Cis Van der Linden dat nog aan. Want je tuin, daar moet je je helemaal in thuis voelen.
- Meer info: [www.cisvanderlinden.be](http://www.cisvanderlinden.be)

[INFO]

Contacteer je regionale Deschacht-vestiging voor tuinadvies, [www.deschacht.eu](http://www.deschacht.eu).

## DESCHACHT KORT

# Onze dakspecialisten slagen met glans in BDA-cursus platte daken

BDA Dak- en Gevelopleidingen. Het opleidingsinstituut uit het Nederlandse Gorinchem is in de bouwwereld een naam die klinkt als een klok wanneer het om expertise over daken en gevels gaat. 5 van onze dakspecialisten volgden 7 dagen lang de BDA-cursus platte daken en slaagden met vlag en wimpel. Zo krijg je van hen nog deskundiger advies over de juiste isolatie en dakopbouw.

## Vervolmaking in platte daken

Waarmee moet je rekening houden bij het ontwerp en de plaatsing van platte daken? Hoe maak je een nieuw en bestaand plat dak duurzamer? Wat doe

je met de druk door wind en water? Hoe pak je de aanleg van groen-, energie- en parkeerdaken aan? Het zijn maar enkele onderwerpen die tijdens de opleiding aan bod kwamen.

## Dakteam bouwt expertise verder uit

Ons Dakteam staat je als dakdekker, opdrachtgever of studie bureau bij met technische ondersteuning en advies over daken. Met de BDA-opleiding bouwden 5 van onze dakspecialisten hun expertise verder uit. Nu ze hun certificaat op zak hebben, krijg je van hen nog beter advies over de juiste materialen, isolatie en bekleding voor je platte daken.



## WERFREPORTAGE

# Leuven beschermt bomen en verharding Hooverplein met Treeparker

De stad Leuven vernieuwde het Herbert Hooverplein in het centrum van de stad tot een gezellige en groene ontmoetingsruimte voor Leuvenaars, studenten en toeristen. Het plein verbindt het stadspark met onder meer de universiteitsbibliotheek van de KU Leuven. De bomenrij van het stadspark werd over het Hooverplein doorgetrokken tot aan de bibliotheek. Landschapsaannemer Krinkels plaatste het Treeparker-boombunkersysteem om de bomen en het plein te beschermen.



## Eeuwig gezonde boomen

**Ploegbaas Davy Cordonnier:** "Het plein is ongeveer 100 meter lang en is met klinkers en beton afgewerkt. Over de hele lengte hebben we boomgroeiplaatsen van Treeparker geplaatst. We hadden al ervaring met Treeparker in andere projecten en stelden de stad Leuven voor om dat systeem ook voor het Hooverplein te gebruiken."

"Het zorgt ervoor dat de wortels niet naar boven groeien en dat ze de verharding niet omhoog duwen. Treeparker geleidt de wortels de grond in en geeft ze alle ruimte om te groeien. Zo groeien de bomen beter en sterven ze na 10 tot 15 jaar niet af door een tekort aan water en lucht."

## Makkelijke plaatsing

"Het systeem is ook heel gemakkelijk om te plaatsen. Zodra de ondergrond recht ligt, bouw je het op door de onderdelen in elkaar te klikken. Het is ook minder zwaar en belastend dan andere systemen om aan te leggen."

## KRINKELS

- **Opgericht:** 1968
- **Locatie:** Brussel
- **Aantal werknemers:** 530
- **Activiteiten:** aanleg en onderhoud van landschappen
- **Bedrijf:** landschapsaannemer Krinkels richt openbare en privéruimtes in, onderhoudt ze en voert volledige infrastructuurwerken uit: parken, pleinen, sportterreinen, buitenomgevingen, omgevingen van wegen en waterlopen, tuinen en interieurbeplanting.
- **Meer info:** [www.krinkels.be](http://www.krinkels.be)



Contacteer de divisie Riolering & Afvoer via Filip Ausloos, [filip.ausloos@deschacht.eu](mailto:filip.ausloos@deschacht.eu) of 0475/84 76 33.

## DESCHACHTNIEUWS

## Tuin- en omgevingsaanleg begint bij een kwaliteitsvol fundament

Zelfstandig tuinaanlegger of aannemingsbedrijf: om tuinen en buitenomgevingen aan te leggen, heb je een stevig fundament nodig. En de materialen daarvoor? Die vind je bij Deschacht. De klemtoon ligt op basisinfrastructuur: van riolering en infiltratie over klinkerdeksels en terrasplanken tot gevelbekleding en dakbedekking.

### Van standaardmateriaal tot innovatieve producten

Of je nu een schop nodig hebt, isolatie en roofing voor een plat dak of de nieuwste materialen waarmee je voor de hoogste kwaliteit in tuin- en omgevingsaanleg gaat: we hebben het in ons gamma. Aan innovatieve producten geven we altijd extra aandacht: vraag aan je vertegenwoordiger zeker meer info over

onze vernieuwende put- en klinkerdeksels en systemen voor grindstabilisatie, wortelwering en -geleiding.

### Advies en expertise in tuinen en buitenomgevingen

Regenwater afvoeren, infiltreren en/of bufferen? Daar sta je niet alleen voor. Je krijgt hulp van onze studiedienst met een gedetailleerd uitvoeringsplan, materiaal-

en plaatsingsadvies. Voor alle andere materialen staan onze experts je bij met diepgaande productkennis, praktische expertise, concrete ervaring en advies. Zo plaats je altijd het juiste en meest efficiënte product.

Vraag je overzicht van onze materialen voor tuin- en omgevingsaanleg aan via [marketing@deschacht.eu](mailto:marketing@deschacht.eu).



**g'reen** / EVENT VOOR DE GROEN-PROFESSIONAL

Wil je kennismaken met onze materialen?

Bezoek ons op 2, 3 of 4 september op Green Expo in Flanders Expo Gent, hal 1, stand 1349.



## DELTA-FLORAXX TOP beschermt kelder woon-zorgcentrum tegen water

In Lommel verschijnt een nieuw woon-zorgcentrum met 41 assistentiewoningen. Aannemingen Dilissen staat in voor alle grond-, riolerings- en infrastructuurwerken. Omdat de kelder breder is dan het gebouw, besliste het studie bureau om het dak van de kelder met DELTA-FLORAXX TOP-folie van Dörken te beschermen tegen insijpelend grondwater. Dilissen plaatste de folie.

### Kelder groter dan gebouw

**Projectleider Jasper Wellens:** "Onder het woon-zorgcentrum ligt een kelder van 2 verdiepingen. Die is 15 meter breder dan het gebouw en ligt voor een deel onder de groenvoorzieningen en de weg rond het gebouw. Tussen het dak van de kelder en de grond ligt DELTA-FLORAXX TOP-folie van Dörken. Die vangt het regenwater dat in de grond sijpelt op. Via een drainage aan het laagste punt wordt het afgevoerd. Zo blijft de kelder droog."

### Handige folie om te plaatsen

"Het was de eerste keer dat we de folie moesten leggen. Het systeem met de kliknagels om de rollen aan elkaar vast te maken, is wel handig. De rollen krullen zo niet meer op en blijven mooi op 1 lijn liggen. Al was het wel wennen toen we de eerste grondlaag aanvoerden. Wanneer je de grond toedruwt, verrimpelt en verschuift de folie. Die eerste laag hebben we dus

voorzichtig op de folie geplaatst. Zodra die er lag, was de bouwput snel gedicht."

### Presteren zoals beloofd

"DELTA-FLORAXX TOP werd door het studie bureau voorgeschreven. Blijkbaar is het de enige drainagefolie die de grond- en verkeersdruk perfect weerstaat. De ruimte tussen de noppen en het filtervlies blijft altijd maximaal, wat een perfecte werking garandeert."

### Van 3 leveranciers naar Deschacht

"Vroeger werkten we met verschillende leveranciers. Nu nemen we alles bij Deschacht af. Omdat ze hun vak en producten kennen, weten ze hoe ze je kunnen helpen en welke producten je probleem oplossen. Altijd binnen het budget dat je vooropstelt. Of we onze materialen nu zelf afhalen of laten leveren

bij ons op het bedrijf of rechtstreeks op de werf: alles loopt altijd op wieltjes. Het is fijn samenwerken met een partner als Deschacht."

### AANNEMINGEN DILISSEN



- Opgericht: 1992
- Locatie: Mol
- Werknemers: 16
- Activiteiten: grond-, afbraak-, riolerings-, verhardings- en infrastructuurwerken
- Bedrijf: Particulier? Openbaar bestuur? Industrieel bedrijf? Aannemingen Dilissen is je partner voor alle werken rond en in de omgeving van je gebouw.
- Meer info: [dilissenbvba.be](http://dilissenbvba.be)



Contacteer je regionale Deschacht-vestiging voor advies op maat, [www.deschacht.eu](http://www.deschacht.eu).

### IN DE KIJKER

## 2 nieuwe drainagefolies voor parkings, daktuinen en groendaken

### Lommelse aannemer zoekt drainagesysteem voor druk verkeer

Lommels bouwbedrijf 'Derdaele+ Industriële gebouwen' bouwt in Lommel een nieuw winkelcomplex met een Decathlon, Action en Basic-Fit. Boven de Action komt een parkeerdak. Hamvraag voor de aannemer: welke drainagefolie is sterk genoeg om het gewicht van zo veel auto's op te vangen? Met ons advies kozen ze voor de robuuste en makkelijk te plaatsen DELTA-TERRAXX TP.

Projectleider Lennart Selen: "We waren op zoek naar een stevige drainagelaag als buffer tussen het dak en parkeerterrein. De waterdichte folie komt op de betonnen chape en beschermt het dak door regenwater op te vangen en het te laten afvloeien. Ik had zelf al het een en ander uitgezocht, maar stak voor de zekerheid ook mijn licht op bij Deschacht."

"Zij schoven de DELTA-TERRAXX TP naar

voren. De folie bestaat uit 'kommetjes' die water tijdelijk bufferen - handig bij zware regenval. En boven op die kommetjes ligt nog een vlies dat vuil tegenhoudt - of in dit geval hele fijne kiezelziltjes die als een extra laag op de folie liggen. De plaatsing verliep heel vlot. Aan de lange zijden zit er een zelfklevende strook. Zo leg je de folie snel en netjes, en hoef je niet te knoeien met lijm. Kortom: precies wat we nodig hadden."

### DERDAELE+ INDUSTRIËLE GEBOUWEN

- Locatie: Lommel
- Activiteiten: bouw en renovatie van industriegebouwen, kantoren en garages, en de verkoop- en verhuur van industrieel vastgoed
- Meer info: 011 805 500, [info@derdaele.be](mailto:info@derdaele.be), [www.derdaele.be](http://www.derdaele.be)



### DELTA-FLORAXX: betrouwbare ondergrond met wateropslag voor daktuinen

Zoek je een drainagefolie als ondergrond voor daktuinen? Een die overtollig water opslaat, bestand is tegen verstoppingen door wortels én geschikt is voor intensief begroeide groendaken? Ontdek bij Deschacht de DELTA-FLORAXX van Dörken, een 2-lagige folie die regenwater opslaat en afvoert, en daken beschermt. Het drainagesysteem bestaat uit een laag noppen in hogedichtheidpolyetheen (HDPE) die tot 7 liter water per vierkante meter opvangt. En een filtervlies erbovenop om te vermijden dat de begroeiing de noppen doet dichtslibben. Op het filtervlies komt dan de tuingrond. De folie is 2 meter breed en 10 meter lang, en makkelijk te plaatsen.

Kies voor zekerheid met de waterdichte drainagefolie voor daktuinen van Dörken. Bestel DELTA-FLORAXX via onze webshop of kom langs in een van onze vestigingen.



Contacteer het dakteam via Stijn Wulleman: [stijn.wulleman@deschacht.eu](mailto:stijn.wulleman@deschacht.eu) of 0483/05 25 53.

## PRODUCTFOCUS

# Nieuw in ons gamma: Majestic van Deceuninck

## Nieuwe massieve terrasplank in pvc-houtcomposiet.

Met Majestic levert Deceuninck eens te meer een uitgepuurd product aan. Terrasplanken in composiet bestaan al langer natuurlijk maar Deceuninck voegt daar nog een extraatje aan toe. De robuuste kern van de pvc-houtcomposiet Twinson (PEFC-gecertificeerd) is immers omhuld met een pvc-mantel. Daardoor is de nieuwe plank niet alleen slipvast, splinter- en rotvrij en makkelijk te reinigen, maar ook bijzonder vlekbestendig. Majestic is dan ook de ideale keuze voor tuinterrassen die intensief gebruikt worden.



### Het verschil met écht hout is opmerkelijk... klein !

De elegante Majestic terrasplank wordt aangeboden in 4 kleuren: steengrijs, klei, asgrijze eik en iriserende eik. Bijzonder aan de eiken uitvoeringen is dat ze aan beide zijden over een vlamtekening beschikken die van plank tot plank verschilt. Daardoor is iedere terrasplank uniek.

Ook wat structuur betreft heeft u telkens twee mogelijkheden. Aan de ene zijde ziet ze eruit als fijn gegroefd hout, aan de andere kant vertoont ze de structuur van natuurlijke houtnerven. De plank is dus omkeerbaar en aan beide zijden te gebruiken.

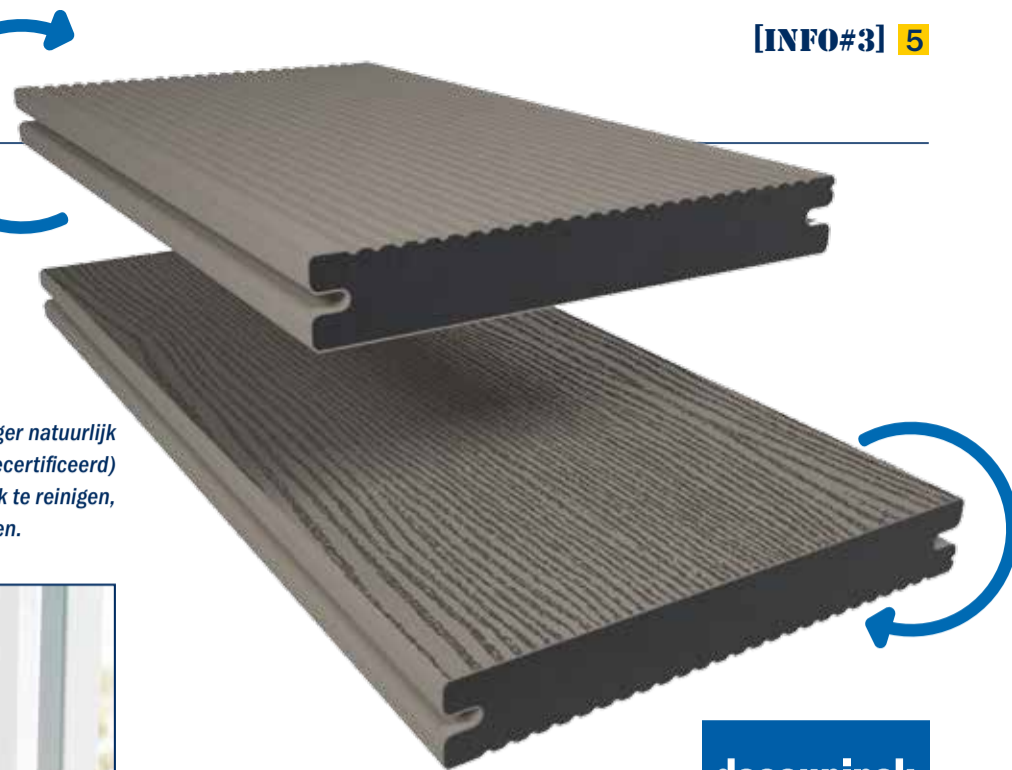
### Ook technisch is Majestic helemaal onderbouwd voor een vlotte plaatsing.

De nieuwe Majestic-terrasplank is 4 meter lang, 140 mm breed en 20 mm dik. Er zijn verschillende vormvaste alu-liggers beschikbaar voor de onderstructuur. Het unieke click & slidesysteem en de gepatenteerde montageclips laten toe om de bevestiging volledig onzichtbaar te maken. Met de speciale, aangepaste afwerkingsprofielen zorgt u dan weer voor de perfecte afwerking tot in het kleinste detail.

Stalen en brochures over deze nieuwe aanwinst liggen voor u klaar in al onze Deschacht-verkooppunten.

### Troeven van Majestic:

- behoudt zijn kleurtint
- uiterst vlekbestendig
- splinter- en rotvrij
- anti-slip
- omkeerbare plank, fijn gegroefd of met authentieke houtstructuur
- niet-repetitieve vlamstructuur bij beide eikvarianten: iedere plank is uniek



deceuninck



[INFO] Contacteer je regionale Deschacht-vestiging voor advies op maat, [www.deschacht.eu](http://www.deschacht.eu)

## DESCHACHTNIEUWS

## Leer alles over de nieuwste producten en technieken

Of je nu een beginnend aannemer bent of een doorgewinterde professional met jaren ervaring op de teller: je wilt mee zijn met de laatste technieken. Daarom organiseren we in al onze vestigingen regelmatig opleidingen en informatieavonden. Je leert er niet alleen de nieuwste producten kennen, onze leveranciers en onze eigen experts leren je ook hoe je ze het beste plaatst.

### Voor elke sector

Elk jaar zetten we de uiteenlopendste opleidingen op de agenda. Een sneakpreview op het najaar van 2018: een infoavond over spouwmuuren voor bouwaannemers, een infoavond over deksels, afvoergeulen en boomgroeiplaatsen voor tuinaannemers, en een dagopleiding waar je ons Superplan-dakmembraan leert kennen en plaatsen. En zo zit er voor iedere bouwprofessional wel een opleiding in ons aanbod.

### Erkende opleidingen

Ben je aannemer in de bouw? Deschacht is een erkend opleidingscentrum. Via Constructiv krijg je opleidingspremies voor iedere arbeider die je bij ons een opleiding laat volgen. Daarnaast organiseren we samen met onze leveranciers producttrainingen waarmee je een certificaat kunt behalen. Slaag je voor zo'n praktische opleiding? Dan word je erkend plaatsers van dat product.

# TRAINING



### Profiteer van onze gratis opleidingen!

Raadpleeg onze website voor de opleidingskalender:

- 21/09 | Filiaal Herstal Leveranciers expo
- 04/10 | Filiaal Hamme Anatomie van de spouwmuur
- 18/10 | Filiaal Zedelgem Info-avond Tuinaannemers
- 08/11 | Filiaal Oostakker Anatomie van de spouwmuur

### Dagopleiding: Superplan plaatsingscursus

- Filiaal Zedelgem woensdag 21 november 2018
- Filiaal Geel woensdag 28 november 2018
- Filiaal Oostakker donderdag 13 december 2018
- Filiaal Tiel donderdag 10 januari 2019
- Filiaal Herstal donderdag 17 januari 2019
- Filiaal Hoogstraten donderdag 24 januari 2019
- Filiaal Hasselt donderdag 7 februari 2019
- Filiaal Hamme donderdag 14 februari 2019

# Steenbakkerij gaat voor ATG-gekeurd Supergum en Superprime

Heb je bakstenen nodig? Dan kom je bijna automatisch bij Vandersanden terecht. De steenbakkerij is de tweede grootste speler op de Belgische markt en het grootste baksteenproducerende familiebedrijf in Europa. Voor de uitbreiding van hun hoofdvestiging in Bilzen met een nieuwe bedrijfshal koos het bedrijf ervoor om het platte dak af te dekken met Supergum en Superprime.

## ATG-gekeurd

Waar andere soorten dakbedekking hooguit 1,5 mm dik zijn, bereikt de combinatie van Superprime en Supergum

## Roofing voor nieuwe bedrijfshal

De nieuwe loods van Vandersanden wordt onder andere met verschillende

**“Kwalitatieve Superprime en Supergum, beide ATG-gekeurd. En mijn mensen zijn gevallen voor het installatiegemak.”**



een dikte van 7 mm. De afwerking in granulaat geeft de bitumenroofing een extra mooi uitzicht. Beide lagen hebben een ATG-certificaat. Zo ben je er zeker van dat ze voldoen aan de Belgische brandnormen en alle kwaliteitseisen.



lichtkoepels verlicht. Om die koepels te onderhouden, moet het schoonmaakbedrijf met een gerust hart over het dak kunnen lopen. Om dat mogelijk te maken, werd een vaste ladder tegen de gevel gehangen. De afwerking met een Superprime-onderlaag en een Supergum-toplaag garandeert een echt stevig dak.

## Kwaliteit en installatiegemak

Alain Vertessen van dakdekker V-dak: “Het

mooie uitzicht van de granulaatafwerking heeft bij Vandersanden de doorslag gegeven om het platte dak van 1.500 m<sup>2</sup> af te werken met Supergum. Zelf werken we veel met Superprime en Supergum. Natuurlijk omwille van de kwaliteit. Het is roofing die tientallen jaren meegaat. Wanneer je na bijvoorbeeld 25 jaar toch een nieuwe toplaag moet leggen, gaat dat met Supergum veel gemakkelijker dan met andere roofing. En mijn mensen werken er enorm graag mee, omdat het materiaal

veel beter brandt dan andere roofing.”

## Flexibiliteit in levering en hoeveelheid

“Het is niet alleen omwille van de kwaliteit van Supergum en Superprime dat we onze roofing bij Deschacht afnemen. Geen enkele andere leverancier is zo flexibel in zijn leveringen. Heb je morgen extra materiaal nodig? Dan weet je dat het dan ook op de werf ligt. Snel even

# Industriële opslagtanks en afscheiders voor fabrikant versnellingsbakken

De Limburgse investeringsmaatschappij LRM breidt het terrein uit van Punch Powertrain, de Limburgse fabrikant van automatische aandrijfsystemen voor wagens. Edibo Industriebouw bouwt onder meer een productiehal en kantoren. Van de Kreeke Wegenbouw tekent voor de aanleg van de riolering, de buiteninfrastructuur en de verharding van de wegen en de bijkomende parking. Voor de afvoergeulen, opslagtanks en kws-afschers klopte de wegenbouwer bij Collinet aan.

## Forse uitbreiding fabrieksterrein

**Michiel Van Genechten van Edibo Industriebouw:** “Punch Powertrain is fors aan het groeien. Het is al het zesde gebouw dat we voor hen rechtzetten. Het gaat om een productiehal van 11.000 m<sup>2</sup>, kantoorruimtes van 3.000 m<sup>2</sup> en een serieuze uitbreiding van het terrein met wegen en een parking.”

**“Deschacht volgt elk project van nabij op. Daardoor kunnen ze snel maatwerk leveren wanneer er op het laatste moment nog iets verandert.”**

Michel Brouwers, Van de Kreeke Wegenbouw

opvolgen. En dat is net een van de sterke punten van Deschacht. Ze denken ook altijd met je mee om oplossingen te zoeken. Door de ervaring die we opgedaan

hebben met hun projectopvolging en de kwaliteit van hun producten is onze samenwerking alleen maar sterker geworden.”

## HDPE-tanks en hun voordelen

**Michel Brouwers van Van de Kreeke Wegenbouw:** “Wij leggen de volledige buitenomgeving aan: een parking, de verbindingswegen tussen de gebouwen, laadkades, het buitenmeubilair, de riolering en waterafvoer. In totaal gaat het om een oppervlakte van 3,8 hectare. De dubbelwandige opslagtanks voor olie en andere vloeistoffen en de enkelwandige olie- en benzineafschers bestelden we bij Collinet. We kozen voor HDPE omdat het een licht materiaal is dat makkelijk is om te plaatsen.”

## Sterke projectopvolging

“Omdat er tijdens de werkzaamheden nog heel veel kan veranderen, heb je als wegenbouwer op korte termijn veel maatwerk nodig. Als leverancier moet je het project van je klant van dichtbij



## VAN DE KREEKE WEGENBOUW



- Opricht: 1950
- Locatie: Beringen
- Aantal medewerkers:
- Bedrijf: Veelzijdig in bouw. De slogan van Van de Kreeke vat het goed samen. Naast infrastructuurwerken en wegenbouw schakel je hen ook in voor nieuwbouw en verschillende speciale technieken, zoals rioolinspectie en -renovatie, betonreparatie en oppervlaktebescherming.
- Meer info: [www.habenu-vandekreeke.com](http://www.habenu-vandekreeke.com)

## EDIBO INDUSTRIEBOUW



- Opricht: 1981
- Locatie: Lommel
- Aantal medewerkers: 110
- Bedrijf: Edibo is gespecialiseerd in het bouwen van bedrijfsgebouwen en kantoren op maat. Edibo bouwt nieuwbouw-, uitbreidings- en renovatieprojecten 'sleutel-op-de-deur' in staal, gewapend beton, voorgespannen beton en gelamelleerd hout. Elk gebouw van Edibo is tijdeloos, flexibel en groeit met je activiteiten mee.
- Meer info: [www.edibo.be](http://www.edibo.be)



Contacteer de divisie Riolering & Afvoer via Filip Ausloos, [filip.ausloos@deschacht.eu](mailto:filip.ausloos@deschacht.eu) of 0475/84 76 33.



langsrijden om zelf materiaal te gaan halen is dankzij hun voorraad nooit een probleem. En waar andere leveranciers met minimumhoeveelheden werken, is Deschacht ook daar heel flexibel in."

#### V-DAK

- **Opgericht:** 1979
- **Locatie:** Paal
- **Activiteiten:** dakwerken.
- **Bedrijf:**
- **Meer info:** 011 42 54 54, info@v-dak.be

[INFO]

Contacteer de divisie Dak, Gevel & Isolatie via [stijn.wulleman@deschacht.eu](mailto:stijn.wulleman@deschacht.eu) of 0483 05 25 53.

#### KLANTGETUIGENIS

## Riolering en infiltratiebekken voor nieuwe brandweerkazernes Brussels Airport

Brussels Airport bouwt 2 nieuwe brandweerkazernes op de luchthaven. De 3 bestaande kazernes dateren van de jaren 50 en zijn aan vervanging toe. De bouw van de kazernes is in handen van aannemingsbedrijven Vanhout en Antwerpse Bouwwerken. Grondwerken De Mol legde samen met Deschacht het infiltratiebekken en de buitenriolering voor Kazerne West aan. De grond- en rioleringswerken voor Kazerne Oost starten later.

#### Grotere kazernes

**Bart Vermeiren, assistent-projectleider bij Vanhout:** "De bestaande kazernes zijn niet alleen te oud, maar ook te klein. We bouwen 2 grotere kazernes: een groot gebouw van 4.600m<sup>2</sup> in het westen van de luchthaven en een kleiner gebouw van 1.400m<sup>2</sup> in het oosten. Met daarin onder meer grote garages voor alle voertuigen, slaapvertrekken, keukens, fitnesszalen, kleedkamers en kantoorruimtes. Dankzij de nieuwe ligging kan de brandweer de terminals sneller bereiken zonder de landings- en startbanen te moeten oversteken."

#### Optimalisatie riolering en infiltratiebekken

"In totaal leggen we 26.000m<sup>2</sup> aan verharding aan met daaronder een infiltratiebekken van 430m<sup>3</sup> en buitenriolering van verschillende kilometers lang. Deschacht heeft in overleg met ons, de architect en Grondwerken De Mol het volledige inrichtingsplan uitgewerkt en het traject geoptimaliseerd. Het was een huzarenstuk om de waterafvoer van de nieuwe kazernes mooi op de bestaande riolering aan te sluiten. Onder meer omdat op de tarmac geen water mag blijven staan. Dat wordt heel snel via goten afgevoerd. Daardoor krijgt de riolering serieuze debieten te verwerken."

timaliseerd. Het was een huzarenstuk om de waterafvoer van de nieuwe kazernes mooi op de bestaande riolering aan te sluiten. Onder meer omdat op de tarmac geen water mag blijven staan. Dat wordt heel snel via goten afgevoerd. Daardoor krijgt de riolering serieuze debieten te verwerken."

#### Volledige afname bij Deschacht

**Zaakvoerder Danny De Mol van Grondwerken De Mol:** "De materialen waren allemaal in het lastenboek voorgescreven. Onder meer de infiltratiekragen, PE-buizen met diameters van 100 tot 630 mm met de bijbehorende hulpstukken, op maat gemaakte PE-putten met aansluitingen in de juiste hoeken en op de juiste hoogtes, en afvoergeulen. We hebben alles bij Deschacht en Collinet afgenomen."

#### Snelst mogelijke plaatsing

"Dankzij onder meer de kant-en-klare infiltratiekragen met aansluitingen die al

op de juiste plaats zaten, hebben we het infiltratiebekken op minder dan 3 dagen uitgegraven, geplaatst en ingekapseld. Omdat het lang duurt om PE-buizen van 500 en 630 mm met elkaar te verbinden via lasmoffen, kozen we voor buizen van 13 tot 14 meter lang. Zo konden we de installatietijd tot een minimum beperken."

**"Door de jaren heen hebben we een goede verstandhouding met Deschacht uitgebouwd. De feedback en info die we elke keer van hen krijgen, appreciëren we enorm."**

Danny De Mol, Grondwerken De Mol

#### Optimale verstandhouding

"We werken enorm veel met Deschacht samen. Niet alleen omwille van de topkwaliteit die ze leveren tegen de juiste prijs. Onze verstandhouding met hen is optimaal. Ze gaan tot het uiterste om plannen aan te passen, geven daar feedback op en geven ons alles door wat we moeten weten om de plaatsing ideaal uit te voeren. We breiden onze samenwerking zeker nog verder uit."

#### ANTWERPSE BOUWWERKEN



- **Opgericht:** 1939
- **Locatie:** Antwerpen (Borgerhout)
- **Werknemers:** 200
- **Activiteiten:** Algemene aannemer in de residentiële sector, zorgsector, scholenbouw, diverse andere gebouwen, burgerlijke bouwkunde, infrastructuurwerken, industrie
- **Bedrijf:** Onze core business is bouwen, en daar zijn we trots op. Door onze kennis, ervaring en door de jaren heen opgebouwde knowhow hebben wij ons trouwens gespecialiseerd in heel wat disciplines van de bouwsector, zowel op de private als de publieke markt.
- **Meer info:** [www.antwerpse-bouwwerken.be](http://www.antwerpse-bouwwerken.be)



#### VANHOUT



- **Opgericht:** 1928
- **Locatie:** Geel
- **Werknemers:** 500
- **Activiteiten:** residentiële, zorg- en kantoorgebouwen, industriële installaties, parkings en zwembaden
- **Bedrijf:** kwaliteit, duurzaamheid en een duidelijke toegevoegde waarde. Daar staat Vanhout voor. Met innovatieve en doeltreffende oplossingen minimaliseert de bouwgroep je risico's, faal- en uitbatingskosten en optimaliseert ze de kostprijs en uitvoeringstijd van je project.
- **Meer info:** [www.vanhout.be](http://www.vanhout.be)

#### GRONDWERKEN DE MOL



- **Opgericht:** 1999
- **Locatie:** Lochristi
- **Werknemers:** 40
- **Activiteiten:** grondwerken, afbraakwerken, betonwerken, wegen- en rioleringswerken, omgevingswerken en waterbouwkundige werken
- **Bedrijf:** Grondwerken De Mol staat voor kwaliteit en komt met de grootste zorg tegemoet aan al je noden en vragen. Dankzij de combinatie van hun specialisaties leggen ze je buitenomgeving volledig van a tot z aan.
- **Meer info:** [www.grondwerkendemol.be](http://www.grondwerkendemol.be)



[INFO]

Contacteer de divisie Riolering & Afvoer via Filip Ausloos, [filip.ausloos@deschacht.eu](mailto:filip.ausloos@deschacht.eu) of 0475/84 76 33.

## DESCHACHTNIEUWS

# Aertssen wint duivelse tribune van Deschacht

Aannemingsbedrijf Aertssen valt in de prijzen. Zij bestelden in de 2 eerste weken van juni voor het hoogste bedrag materiaal via onze webshop en wonnen zo de supportertribune in de Belgische driekleur. Op maandag 18 juni gingen we bij hen langs om de tribune plechtig te overhandigen én te installeren voor de eerste WK-match van onze nationale voetbalhelden.

Tom De Smeyter, Technisch Commercieel Verantwoordelijke van Aertssen: "Deschacht doet altijd heel toffe acties. Terwijl andere leveranciers het bij een klassiek entje houden, pakt Deschacht uit met thematische wedstrijden waarvan meer van onze

medewerkers kunnen profiteren. De tribune kwam hier goed van pas. Want we hebben alle WK-wedstrijden van de Belgen op groot scherm uitgezonden."

Via de webshop bestellen, had tijdens de maand juni nog meer toffe gevolgen. Per netto aankoopsschijf van € 400, werd 1 pakketje Deschacht-bier uitgedeeld. Op naar de volgende promotie!



# Hoe je snel en gemakkelijk via de webshop bestelt

Bestel je je materialen per telefoon of mail? Via de webshop krijg je dezelfde kwaliteit en service, en je bestelt wanneer het jou het beste uitkomt. Onze webshop-man Wim Verhelst komt graag een halfuurtje bij je langs om je met een demo te tonen hoe gemakkelijk je je materialen online bestelt.



## 24/7 open en extra korting

**Wim Verhelst:** "Met onze webshop haal je al je bouwmaterialen snel en gemakkelijk in huis. Of liever: tot bij jou op de werf. Je ziet 24/7 in real time onze prijzen, de hoeveelheden die we in voorraad hebben en je krijgt toegang tot alle technische gegevens van je product. Je kiest zelf voor afhalen of levering. Met je onlinebestelling krijg je ook altijd de beste prijs en daarbovenop een extra korting van 1 procent."

## Extra handig voor vaste bestellingen

"Met je account heb je toegang tot je persoonlijke digitale dossier in 'Mijn Deschacht'. Daarin volg je al je bestellingen op. Je keurt er je offertes goed en je vindt er al je bestellingen, leveringen en facturen terug. Bestel je vaak dezelfde materialen? Zet ze bij 'Mijn favorieten'. Zo spaar

je elke keer heel wat zoekwerk uit én bestel je ze in enkele muisklikken."

## Demo bij jou op kantoor

Wil je weten hoe onze webshop jou het leven gemakkelijker maakt? Vraag Wim om bij je langs te komen. In een halfuurtje tonen hij en je vertegenwoordiger je hoe je onze webshop personaliseert, wat je ermee kunt doen en hoe je met onlinebestellingen je bedrijf gemakkelijker runt. Heb je onze webshop al gebruikt? Hij hoort ook graag van je wat we nog kunnen verbeteren.

Vanaf oktober organiseren we ook infoavonden over hoe je onze webshop en Mijn Deschacht het beste gebruikt. Vraag je persoonlijke demo nu al bij Wim aan: bel **0486 83 00 99** of mail naar [wim.verhelst@deschacht.eu](mailto:wim.verhelst@deschacht.eu).

## Bestel ONLINE en geniet van vele voordelen:



## DESCHA-HA-HACHT



## ONZEFILIALEN

**Deschacht Gent-Oostakker**  
Antwerpsesteenweg 1068  
9041 Gent-Oostakker  
T +32 (0)9 355 74 54  
F +32 (0)9 355 76 79  
[oostakker@deschacht.eu](mailto:oostakker@deschacht.eu)

**Deschacht Aartselaar**  
Langlaarsteenweg 168  
2630 Aartselaar  
T +32 (0)3 870 69 69  
F +32 (0)3 870 69 67  
[aartselaar@deschacht.eu](mailto:aartselaar@deschacht.eu)

**Deschacht Zedelgem**  
Torhoutsesteenweg 306  
8210 Zedelgem  
T +32 (0)50 27 61 11  
F +32 (0)50 27 51 28  
[zedelgem@deschacht.eu](mailto:zedelgem@deschacht.eu)

**Deschacht Tielt**  
Szamotulystraat 3  
8700 Tielt  
T +32 (0)51 68 93 77  
F +32 (0)51 68 62 53  
[tielt@deschacht.eu](mailto:tielt@deschacht.eu)

**Deschacht Hamme**  
Horizonsquare  
9220 Hamme  
T +32 (0)52 25 87 20  
F +32 (0)52 25 87 29  
[hamme@deschacht.eu](mailto:hamme@deschacht.eu)

**Deschacht Geel**  
Bell-Telephonelaan 3A  
2440 Geel  
T +32 (0)14 56 38 30  
F +32 (0)14 56 02 30  
[geel@deschacht.eu](mailto:geel@deschacht.eu)

**Deschacht Hoogstraten**  
Sint-Lenaartseweg 36  
2320 Hoogstraten  
T +32 (0)3 340 20 60  
F +32 (0)3 340 20 61  
[hoogstraten@deschacht.eu](mailto:hoogstraten@deschacht.eu)

**Deschacht Herstal**  
Deuxième Avenue 24  
4040 Herstal  
T +32 (0)4 256 56 10  
F +32 (0)4 256 56 19  
[herstal@deschacht.eu](mailto:herstal@deschacht.eu)

**Deschacht Hasselt**  
Genkersteenweg 311  
3500 Hasselt  
[hasselt@deschacht.eu](mailto:hasselt@deschacht.eu)  
**OPENING OKTOBER 2018**

